

Waar staan we met PDN?

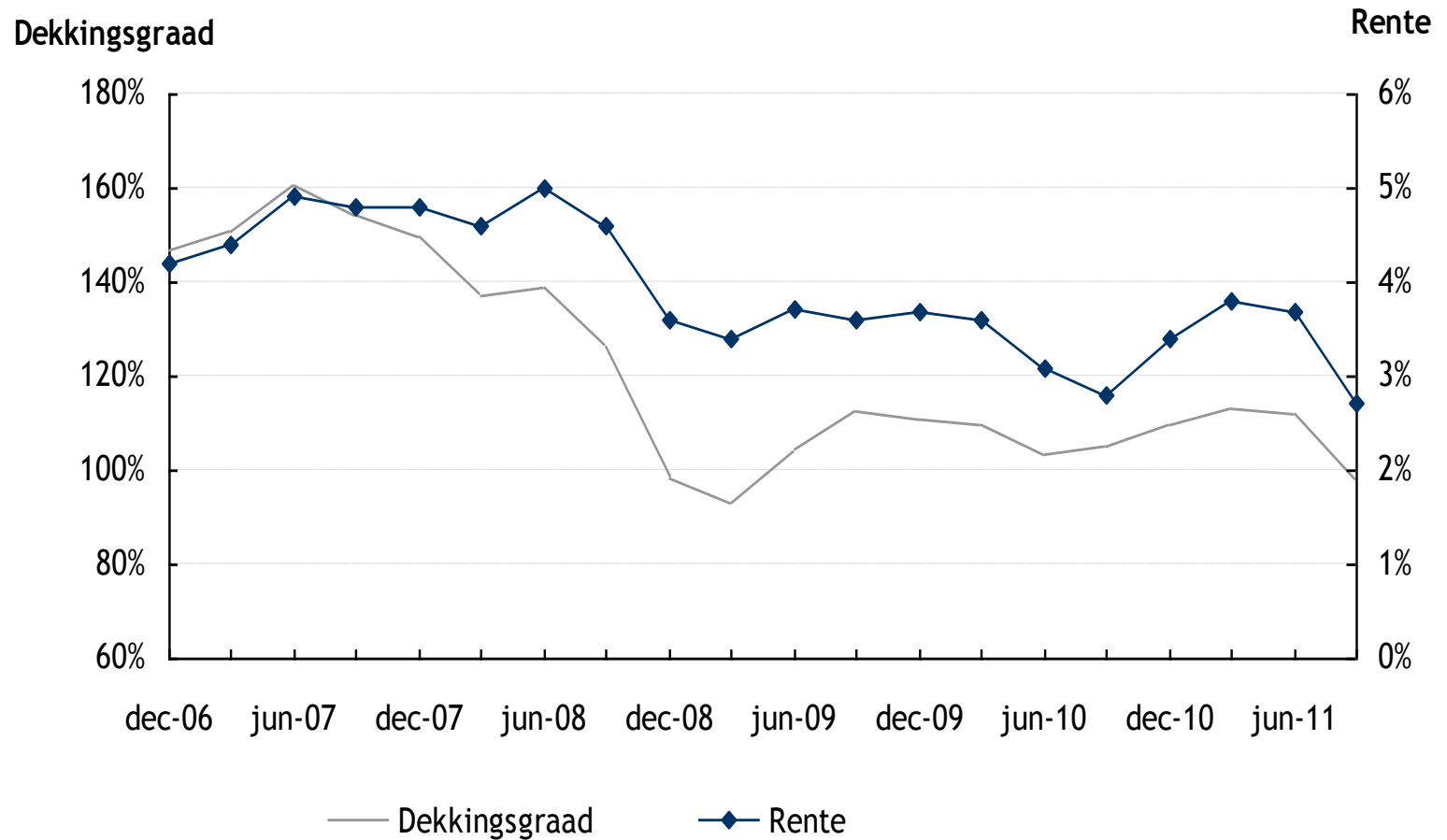
Presentatie Ledenvergadering
Vereniging DSM Gepensioneerden
22 november 2011

Vooraf:

- Pensioenregeling wordt gemaakt door sociale partners (bedrijf;landelijk)
- Pensioenfonds voert uit
 - Toetst op wet, financiering, uitvoerbaarheid
- Dekkingsgraad = $\frac{\text{totaal vermogen}}{\text{totaal verplichtingen}} \times \%$

Dekkingsgraad

Dekkingsgraad en rente PDN vanaf 2007



Invloeden Dekkingsgraad

- Dekkingsgraad resultante van aantal factoren (rente, financiële markten, sterftetafels, besluiten bestuur)
- Besluiten bestuur is voordurend afwegen risico's
 - Zekeren uitkeringen deelnemers op lange termijn (risico beperken)
 - Toeslagen/indexatie beschermen (risico aanvaarden)
 - Herstel dekkingsgraad mogelijk houden (risico's aanvaarden)
 - Uitsluiten alle risico's niet mogelijk

Invloeden Dekkingsgraad

- Rente
 - Reële rente nu 2,9% (swap curve)
 - Afdekken renterisico 65% (1% rente= ca. 12% DG)
 - Niet 100% om kans op profiteren herstel open te houden
- Beleggingen
 - Rendementsportefeuille beperkt tot 45%
Waarvan 65% aandelen (30% van totaal)
 - Niet afgedekt o.g.v. kosten/risico afweging
 - Aandelen aanhouden om kans op profiteren herstel en daarmee indexatie open te houden
 - Geen rendement/aandelen betekent geen indexatie

Invloeden Dekkingsgraad

- Lang Leven
 - Wetgeving verplicht bij berekenen verplichtingen rekening te houden met langer leven
 - Aanpassing aan nieuwe sterftetafels kostte PDN 6% van dekkingsgraad (2009 en 2010)
- Toeslagen/Indexatie
 - Bij verlenen toeslagen nemen verplichtingen toe
 - Toeslagen tabel
($DGR < 109\%$; $109\% > DGR < 119\%$; $DGR > 119\%$)

Invloeden dekkinggraad

- Backservice
 - Effect beperkt bij middelloon
- Debiteurenrisico
 - Staatsobligaties niet langer veilig
- Sponsor risico
 - Rol DSM verandert
- Premie
 - Bij huidige verhouding actieven/gepensioneerden is effect premie beperkt

Dekkingsgraad

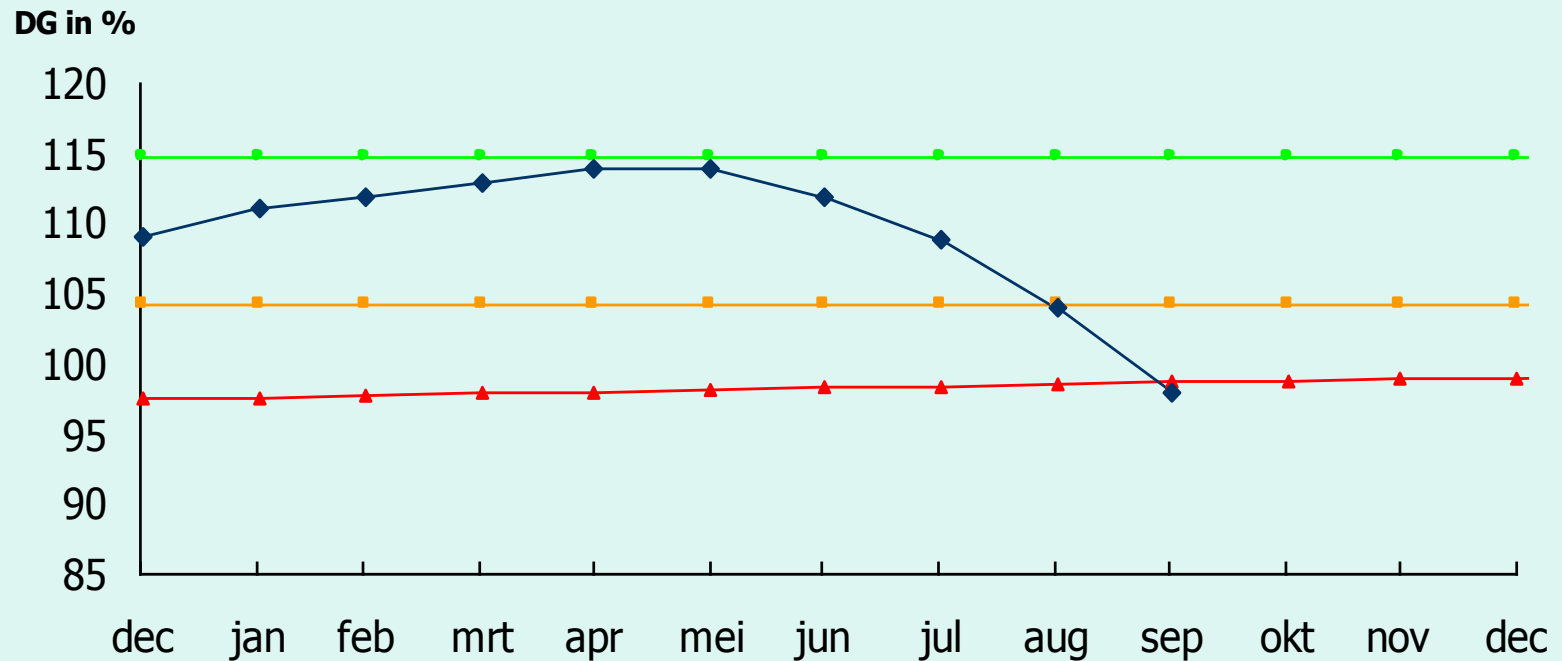
- Gevolgen lage dekkingsgraad:
 - Herstelplan
 - Niet/gedeeltelijk indexeren
 - Mogelijk korten bij niet realiseren herstelplan
 - Geen waardeoverdracht

Herstelplan PDN

- Vorige crisis leidde ultimo 2008 tot korte termijn herstelplan
- In 2010 herstelplan opgeschort
- Bij dekkingsgraad $< 104,2\%$ herleeft korte termijn herstelplan
- Uiterste consequentie: Kortten als binnen 5 jaar (start ultimo 2008) dekkingsgraad PDN niet op of boven “Kritisch Pad” ligt

Kritisch Pad Huidig Herstelplan

Dekkingsgraad PDN 2011



—■— Minimaal vereist eigen vermogen —●— vereist eigen vermogen
—▲— Kritisch pad —◆— Dekkingsgraad

Situatie Ultimo 2011

- Als DGR ultimo 2011 > +/- 99% (krit. pad)
Geen aanvullende kortingsmaatregelen
- Als DGR ultimo 2011 < +/- 99% (krit. Pad)
Aanvullende kortingsmaatregelen aan-kondigen
 - Doorvoeren per 1 april 2013 als dekkingsgraad ultimo 2012 onder krit. pad o.b.v. *ingediend herstelplan*
 - Zodanig dat DGR weer op kritisch pad ligt

Situatie Ultimo 2011

- Als DGR ultimo 2011 < 104,2% (min. vereist vermogen)
 - Evaluatie herstelplan o.b.v. herziene DNB parameters
 - Zolang fonds niet achterloopt op ingediende herstelplan (krit. pad), verplicht dit niet tot aanvullende maatregelen

Conclusies

- Situatie PDN ernstig
- Financiële wereld en economie in aanhoudende crisis
- Kans op toeslagen/indexatie komende jaar sterk afgenomen
- Bij verdere verslechtering kan kritisch pad worden onderschreden, met als gevolg evenwichtige korting op rechten alle deelnemers